

宝鸡文理学院化学化工学院 陕西省植物化学重点实验室

多功能摩擦磨损试验机

生产厂家	美国Rtec	型号	MFT-5000
启用时间	2019年	购置价格	158.9万元

仪器功能

Rtec多功能摩擦磨损试验机模块化设计，可在同一机器上做多种测试。可做球/销盘的摩擦，室温到500℃高温摩擦，集成在线形貌。

仪器特点

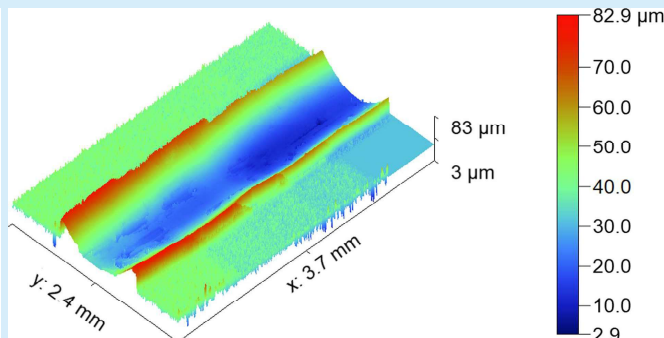
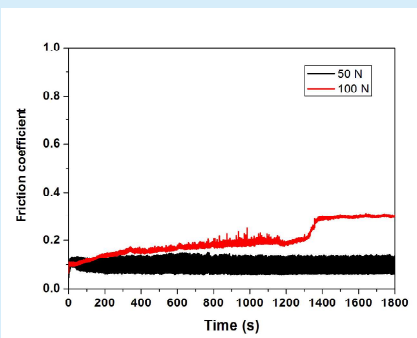
Rtec多功能摩擦磨损试验机可以实现同一台设备上进行多种标准和特殊定制的摩擦磨损实验，模块化的设计让它可以实现从微观到宏观范围的检测。仪器具有高强度设计，大的操作空间和模块化设计。

测试条件

加载力：0-450N
频率：0.1-25Hz
温度：室温-500℃

注意事项

1. 移动XY平台时注意不要碰到传感器和镜头。
2. 先开机器，再开软件。
3. 高温试验结束时，应先等到温度降到100℃左右时再打开盖子。
4. 使用高温腔体前，先盖盖子后插电源线。结束时，先拔电源线后盖盖子。



大型仪器